

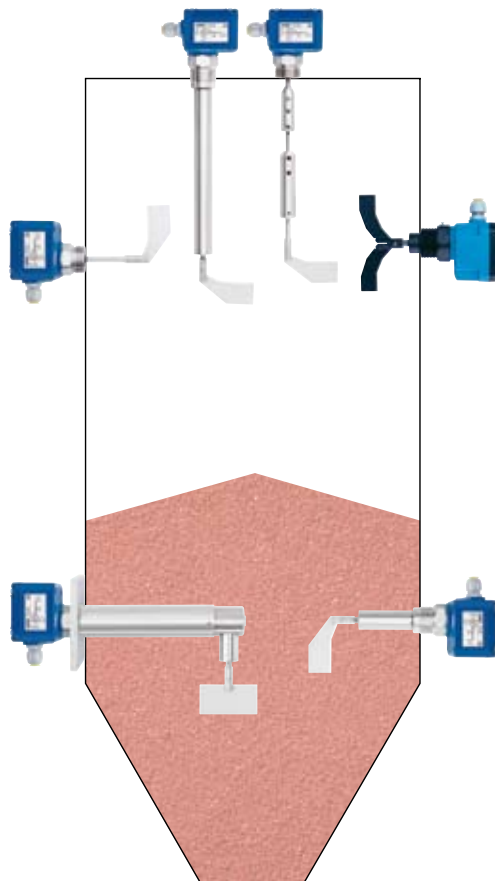
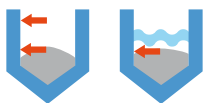
Rotonivo®

Principiul de funcționare

Cilindrul acționat de către un motor învârtă paleta.

În momentul în care nivelul materialului atinge paleta, blocând astfel rotirea paletei, se activează 2 microîntrerupătoare. Primul emite un impuls de ieșire iar al doilea oprește motorul.

În momentul în care paleta se eliberează din material impulsul de ieșire revine și cilindrul acționat de motor se va roti din nou.



RN 3000

RN 4000

RN 6000



Cerințe

Dumneavoastră căutați un întrerupător de nivel pentru materiale solide care funcționează sigur în condiții de regim extrem ca de exemplu:

- materiale cu aderență ridicată
- mediu cu praf
- material cu efect de uzare
- regim de temperatură extremă
- mediu cu suprapresiune și presiune joasă
- mediu cu pericol de explozie
- sarcină mecanică mare
- mediu încărcat
- încărcare electrostatică
- mediu de regim variabil

UWT Rotonivo® se utilizează în următoarele domenii ale industriei:



Fabricarea materialelor de construcții



Industria chimică



Industria alimentară



Furaje



Protecția mediului și Recirculare



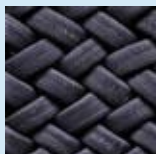
Centrală energetică



Industria de plastic



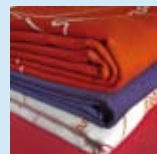
Industria lemnului



Fabricarea cauciucului



Industria fierului



Industria textilă



Altele



Soluții

Avantajele familiei Rotonivo® cu paletă rotativă

- principiul de funcționare al paletei rotative este insensibil în fața depunerilor
- carcasă masivă turnată din aluminiu
- sensibilitate reglabilă (>15 g/l)
- etanșarea axială este sigură
- rulment axial dublu (rulment cu bile – bucșă)
- oțel inoxidabil cu duritate ridicată
- regim de temperatură între -40°C și +650°C
- suprapresiune până la 10 bari
- certificate pentru medii cu pericol de explozie, medii poroase sau medii cu gaz (ATEX, FM&CSA)
- motor protejat (ambreiaj de fricțiune&rulment dublu)
- pentru toate tipurile de tensiune de alimentare (AC, DC, Universal)
- sortiment larg al racordurilor de proces (aluminiu sau oțel inoxidabil)
- instalare simplă
- durată de viață lungă (motor sincron fără perii)