

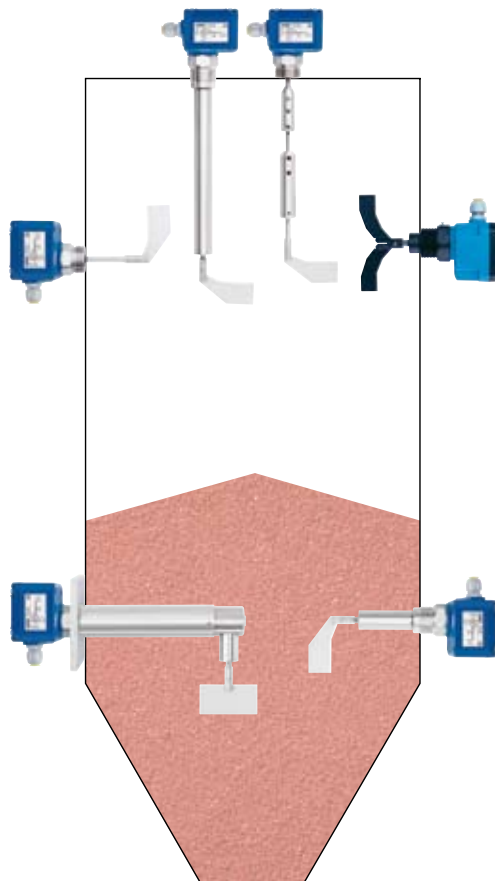
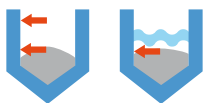
Rotonivo®

Működési elv

Egy motor által hajtott tengely megforgatja a lapátot.

Amint az anyag szintje eléri a lapátot, és megakadályozza ezt a további forgásban, 2 mikrokapcsoló aktiválódik. Az első egy kimeneti jelet ad, a második pedig megállítja a motort.

Amint a lapát újra kikerül az anyagból, a kimeneti jel visszaáll és a motor által hajtott tengely újra forogni kezd.



RN 3000

RN 4000

RN 6000



Igények

Ön szilárd anyagokra használható szintkapcsolót keres, amely megbízhatóan működik olyan nehéz üzemi körülmények között is, mint:

- erősen tapadó anyagok
- poros környezet
- koptató hatású anyagok
- extrém üzemi hőmérséklet
- nagy mechanikai terhelés
- Túlnyomásos és alacsony nyomásos környezet
- Robbanásveszélyes környezet
- Nehéz közeg
- Elektrosztatikus töltődés
- Változó üzemi körülmények

Az UWT Rotonivo-t a következő iparágakban használják:



Építőanyag-
ipar, Cement-
gyártás és
Kőbányák



Vegyipar



Élelmiszer-
ipar



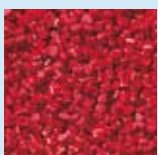
Állateledel



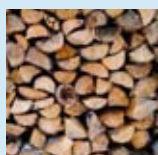
Környezet-
védelem és
Újrahasznosítás



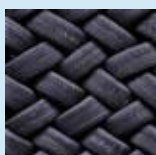
Erőművek



Műanyagipar



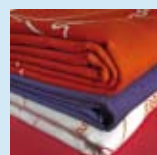
Faipar



Gumigyártás



Fémipar



Textilipar



Stb.



Megoldások

A forgólapátos Rotonivo család előnyei:

- A forgólapátos működési elv érzéketlen a lerakódásokkal szemben
- masszív öntött alumínium ház
- Állítható érzékenység (>15 g/l)
- Megbízható tengelytömítés
- Dupla tengely csapágy (tokozott golyós csapágy)
- Nagy szilárdságú rozsdamentes acél
- Hőmérséklet tartomány -40°C-tól +650°C-ig
- Túlnyomás 10bar-ig
- Engedélyek robbanékony poros vagy gázos környezethez (ATEX, FM& CSA)
- Védett motor (dörzs-tengelykapcsoló& dupla csapágyazás)
- Mindenféle tápfeszültségre (AC, DC, Univerzális)
- Folyamat csatlakozások széles választéka (alumínium vagy rozsdamentes acél)
- Egyszerű installálás
- Hosszú élettartam (kefe nélküli szinkronmotor)